

LiftMaster

TX4UNI

- en
- de
- fr
- it
- nl
- es
- pt
- sv
- fi
- da
- no
- cs
- pl
- sl
- sk
- hr
- hu
- ro
- rus
- is

Universal Remote Control 4 Channel

Universal - Handsender 4 Kanal

Télécommande universelle 4 canaux

Trasmittitore universale 4 canali

Universele handzender 4 kanaals

Transmisor manual universal 4 canales

Rádiocommando universal 4 canais

Universalhandsändare 4 kanaler

Langaton käsilähetin 4 kanavainen

Universal - Fjernbetjening 4 kanal

Universal - Håndsender 4 kanal

Univerzální dálkové ovladače 4 kanály

Uniwersalny nadajnik ręczni 4 kanałowy

Univerzalno ročni oddajnik 4 kanalni

Univerzálne ručný vysieláč 4 kanálový

Univerzálnis kéziadó 4 csatorna

Emițător manual universal 4 canale

манипулятор универсальный 4 канальный

Fjölnota fjarstýring 4 rása

⚠️ WARNING

Activate the opener only when door is in full view, free of obstruction and properly adjusted. No one should enter or leave garage while door is in motion. Do not allow children to operate push button(s) or remote(s). Do not allow children to play near the door.

This universal remote control (handheld transmitter) is furnished with a special code and can be programmed to all Chamberlain LiftMaster garage door openers and gate openers that are equipped with Chamberlain 433MHz wireless. Attention: not for models LM50K, ML510 and HE500AN.

Preparation:

- Check compatibility (433MHz) of your opener. Alternatively, visit us at www.chamberlain.eu or www.liftmaster.eu

- Take the manual of the drive when possible and read where the Learn button for programming is located.

Programming:

Step 1: Press and hold for about 5 seconds the left and right buttons of the remote control simultaneously. The LED of the remote control begins to flash continuously.
Step 2: Press the Learn button on the garage door opener briefly. The LED will light up for about 30 seconds. Now, the remote control can be programmed.
Step 3: Select one of the four buttons of the remote control and press. If the opener's light flashes 1x, perform step 4. If not, press the selected button repeatedly until the opener's light flashes 1x. Then perform step 4.
Step 4: Press one of the three remaining buttons of the remote control button to end the programming. The LED of the remote control goes off.

Delete remote control:

The deletion of the remote control is described in detail in the manual of the opener. Usually the Learn button on the opener is pressed and held for at least 10 seconds. Then ALL handheld transmitters that were programmed on the opener are deleted.

⚠️ ACHTUNG

Betätigen Sie den Garagentorantrieb nur, wenn Sie das Garagentor voll im Blickfeld haben, sich dort keine Hindernisse befinden, und der Antrieb richtig justiert ist. Niemand darf die Garage betreten bzw. verlassen, während das Garagentor auf- oder zufährt. Lassen Sie Kinder nicht die Drucktasten (falls vorhanden) oder die Funksteuerung benutzen und auch nicht in Garagentornähe spielen.

Diese Universalfunksteuerung (Handsender) ist mit einem speziellen Code ausgestattet und kann auf alle Chamberlain - LiftMaster Garagentorantriebe und Außentorantriebe programmiert werden, die mit Chamberlain - 433MHz Funk ausgestattet sind. Achtung: Nicht für Modell: LM50K, ML510, HE500AN.

Vorbereitung:

- Überprüfen Sie die Kompatibilität (433MHz) Ihres Antriebs. Alternativ besuchen Sie uns unter www.chamberlain.eu oder www.liftmaster.eu
 - Nehmen Sie nach Möglichkeit die Anleitung des Antriebs zur Hand und lesen, wo sich die Lerntaste zur Programmierung befindet.

Programmieren:

Schritt 1: Linke und rechte Taste des Handsenders gleichzeitig für ca. 5 Sekunden drücken und halten. Die LED des Handsenders beginnt permanent zu leuchten.
Schritt 2: Den Lernknopf am Garagentorantrieb kurz drücken. Die LED beginnt für ca. 30 Sekunden zu leuchten. Nun kann der Handsender programmiert werden.
Schritt 3: Eine der vier Tasten des Handsenders auswählen drücken. Wenn die Antriebsbeleuchtung 1x blinkt führen Sie Schritt 4 aus. Wenn nicht, die ausgewählte Taste solange wiederholt drücken, bis die Antriebsbeleuchtung 1x blinkt. Dann Schritt 4 ausführen.
Schritt 4: Eine der drei restlichen Tasten des Handsenders drücken um die Programmierung zu beenden. Die LED des Handsenders erlischt.

Handsender löschen:

Das Löschen der Handsender wird in der Anleitung des Antriebs ausführlich beschrieben. Üblicherweise wird die Lerntaste am Antrieb gedrückt und für mindestens 10 Sekunden gehalten. Danach sind ALLE Handsender, die auf den Antrieb programmiert wurden, gelöscht.

⚠️ AVERTISSEMENT

Faites fonctionner l'ouvre-porte uniquement lorsque vous voyez la porte entièrement, sans obstacles et ajustée correctement. Personne ne doit entrer ni sortir du garage lorsque la porte est en mouvement. Ne laissez pas les enfants manipuler le(s) bouton(s)-poussoir ni la/les télécommande(s). Ne laissez pas les enfants jouer à proximité.

Cette télécommande universelle (émetteur manuel) est dotée d'un code spécial et peut être programmée pour tous les entraînements de portes de garage et de portails extérieurs Chamberlain - LiftMaster équipés de la fonction radio Chamberlain - 433MHz. Attention : Non utilisable pour les modèles : LM50K, ML510, HE500AN.

Préparation :

- Contrôler la compatibilité (433 MHz) de votre entraînement. Alternativement, vérifiez sur le site Internet www.chamberlain.eu ou www.liftmaster.eu

- Si possible, se reporter à la notice de l'entraînement et repérer la touche d'apprentissage sage pour la programmation.

Programmation :

Étape 1 : Appuyer et maintenir les touches droite et gauche de la télécommande pendant env. 5 secondes. La DEL de la télécommande s'allume alors en continu.
Étape 2 : Appuyer brièvement sur le bouton d'apprentissage de l'entraînement de porte de garage. La DEL s'allume en continu pendant env. 30 secondes. La télécommande peut alors être programmée.
Étape 3 : Appuyer sur l'une des quatre touches de la télécommande. Effectuer l'étape 4 lorsque l'éclairage de l'entraînement clignote 1x. Si ce n'est pas le cas, appuyer de manière répétée sur la touche sélectionnée jusqu'à ce que l'éclairage de l'entraînement clignote 1x. Effectuer ensuite l'étape 4.
Étape 4 : Appuyer sur l'une des trois autres touches de la télécommande pour terminer la programmation. La DEL de la télécommande s'éteint.

Supprimer une télécommande :

La suppression des télécommandes est décrite en détail dans la notice de l'entraînement. Généralement, la touche d'apprentissage de l'entraînement est actionnée et maintenue pendant au moins 10 secondes. A la suite de cela, TOUTES les télécommandes programmées pour l'entraînement ont été effacées.

en

de

fr

it

nl

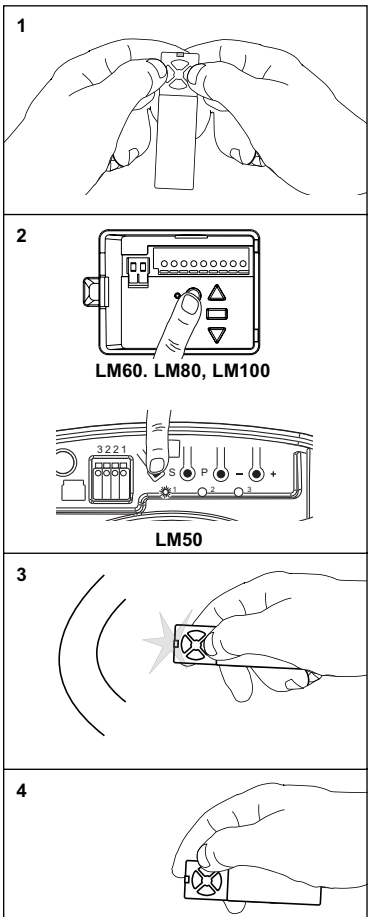
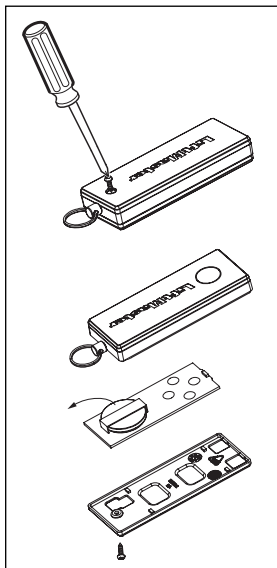
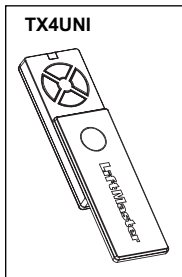


Chamberlain GmbH
 Alfred-Nobel-Strasse 4
 66793 Saarwellingen
 Germany

www.liftmaster.eu
info@liftmaster.eu



2013, all rights reserved



en

de

fr

it

nl

⚠️ ADVERTENCIA

Accione el accionamiento de puerta de garaje solo cuando tenga la puerta del garaje completamente en su campo de visión y no exista ningún obstáculo y el accionamiento esté correctamente ajustado. Mientras la puerta de garaje se abre o cierra nadie debe entrar al garaje ni salir del garaje. No deje que niños utilicen los botones (en caso de existir) ni el radiocontrol y tampoco deje que jueguen cerca de la puerta del garaje.

Este radiocontrol universal (transmisor de mano) está equipado con un código especial y puede programarse en todos los accionamientos de puerta de garaje y accionamientos de puerta exterior Chamberlain - LiftMaster que están equipados con radio de 433 MHz Chamberlain. Atención: No para el modelo: LM50K, ML510, HE500AN.

Preparación:

- Compruebe la compatibilidad (433 MHz) de su accionamiento. Alternativ besuchen Sie uns unter www.chamberlain.eu o www.liftmaster.eu
 - A ser posible, consulte las instrucciones del accionamiento y vea dónde se encuentra el botón para la programación.

Programación:

Paso 1: pulse y mantenga pulsados durante unos 5 segundos el botón izquierdo y el botón derecho del transmisor de mano. El LED del transmisor de mano se enciende de forma permanente.
Paso 2: pulse brevemente el botón de programación en el accionamiento de puerta de garaje. El LED se enciende durante unos 30 segundos. Solo puede programarse el transmisor de mano.
Paso 3: pulse uno de los cuatro botones del transmisor de mano. Si la iluminación del accionamiento parpadea una vez, ejecute el paso 4. En caso contrario, pulse reiteradamente el botón seleccionado hasta que la iluminación del accionamiento parpadee una vez. A continuación, ejecute el paso 4.
Paso 4: pulse los tres botones restantes del transmisor de mano para finalizar la programación. El LED del transmisor de mano se apaga.

Borrar transmisor de mano:

El borrado del transmisor d emano se describe extensamente en las instrucciones del accionamiento. Normalmente se pulsa y se mantiene pulsada durante 10 segundos como mínimo el botón de programación en el accionamiento. Luego quedan borrados TODOS los transmisores de mano que se programaron en el accionamiento.

es

⚠️ AVISO

Acione o acionamento do portão de garagem apenas se o portão da garagem estiver totalmente no campo de visão, não se encontram obstáculos e o acionamento estiver corretamente ajustado. Ninguém pode entrar ou sair da garagem enquanto o portão da garagem abrir ou fechar. Não deixe crianças utilizar os botões (se existente) ou o comando remoto e não as deixe brincar próximo do portão da garagem.

Este rádiocomando universal (emissor manual) está equipado com um código especial e pode ser programado em todos os acionamentos de portões de garagem e exteriores Chamberlain - LiftMaster equipados com rádio Chamberlain - 433 MHz. Atenção: excepto para os modelos: LM50K, ML510, HE500AN.

Preparação:

- Verifique a compatibilidade (433 MHz) do seu acionamento. Em alternativa, visite o nosso site em www.chamberlain.eu o www.liftmaster.eu
 - Se possível, pegue no manual do accionamento e leia onde se encontra a tecla de aprendizagem para a programação.

Programar:

Passo 1: Premir e manter premidas simultaneamente durante aprox. 5 segundos as teclas esquerda e direita do emissor manual. O LED do emissor manual começa a acender continuamente.
Passo 2: Premir por breves instantes o botão de aprendizagem no accionamento do portão de garagem. O LED começa a acender durante aprox. 30 segundos. O emissor manual pode agora ser programado.
Passo 3: Escolher uma das quatro teclas do emissor manual e premir. Execute o passo 4 quando a iluminação do accionamento piscar 1x.Se não piscar, premir repetidamente a tecla escolhida até que a iluminação do accionamento piscar 1x. Executar então o passo 4.
Passo 4: Premir uma das outras três teclas do emissor manual para terminar a programação. O LED do emissor manual apaga-se.

Eliminar os emissores manuais:

A eliminação dos emissores manuais encontra-se descrita de forma pormenorizada no manual do accionamento. Habitualmente prime-se e mantém-se premida a tecla de aprendizagem no accionamento durante pelo menos 10 segundos. No fim estão eliminados TODOS os emissores manuais que tenham sido programados para o accionamento.

pt

⚠️ ATTENZIONE

Azionare l'apriporta soltanto quando la porta sia perfettamente visibile, priva di ostruzioni e regolata in modo appropriato. Nessun deve entrare o uscire dal garage quando la porta è in movimento. Non lasciar usare a bambini il pulsante/i pulsanti o il telecomando/i telecomandi. Non lasciar giocare i bambini vicino alla porta.

Questo radiocomando universale (trasmettitore manuale) dispone di un codice particolare e può essere programmato su tutti gli automatismi delle porte Chamberlain - LiftMaster e gli automatismi delle porte esterne che dispongono della trasmissione radio Chamberlain 433MHz. Attenzione: non adatto ai modelli: LM50K, ML510, HE500AN.

Preparazione:

- Verificare la compatibilità (433MHz) dell'automatismo. In alternativa visionare il nostro sito www.chamberlain.eu o www.liftmaster.eu
 - Se possibile consultare le istruzioni del dispositivo e verificare dove è posizionato il tasto di programmazione.

Programmazione:

Passo 1: premere e tenere premuti contemporaneamente i tasti sinistro e destro del trasmettitore manuale per 5 secondi. Il LED del trasmettitore manuale inizia a lampeggiare in modo permanente.
Passo 2: premere brevemente il tasto di programmazione sull'automatismo della porta garage. Il LED inizia a lampeggiare per circa 30 secondi. E' ora possibile programmare il trasmettitore manuale.
Passo 3: Scegliere e premere uno dei quattro tasti del trasmettitore manuale. Se la luce dell'automatismo lampeggia una volta eseguire il passo 4. In caso contrario, premere ripetutamente il tasto selezionato fino a quando la luce dell'automatismo lampeggia una volta. A questo punto eseguire il passo 4.
Passo 4: Premere uno degli altri tre tasti del trasmettitore manuale per terminare la programmazione. Il LED del trasmettitore manuale si spegne.

Cancellazione del trasmettitore manuale:

La cancellazione dei trasmettitori manuali viene dettagliatamente descritta nelle istruzioni dell'automatismo. Normalmente viene premuto per 10 secondi il tasto di programmazione sull'automatismo. In questo modo vengono cancellati TUTTI i trasmettitori manuali programmati sull'automatismo.

⚠️ VARNING

Aktivera garageportöppnaren endast om porten är fullt synlig, fri från ev. hinder och öppnaren har justerats in korrekt. Medan garage-porten öppnas eller stängs får inga personer beträda eller lämna garaget. Låt inte barn manövrera dessa tryckknappar (om förhänden) eller fjärrkontrollen, och se till att de inte leker i närheten av garageöppnaren.

Denna universalsradiostyrning (handsändare) är försedd med en speciell kod och kan programmeras för alla Chamberlain - LiftMaster garageports- och utomhusports-drivningar, som är utrustade med Chamberlain - 433MHz radio. Varning: Inte för modellerna: LM50K, ML510, HE500AN.

Förberedelse:

- Kontrollera att din drivning är kompatibel (433MHz). Besök oss alternativt på www.chamberlain.eu, www.liftmaster.eu
 - Tag fram drivningens anvisning då det passar och läs var inlärningsknappen för programmering är placerad.

Programmering:

Steg 1: Tryck samtidigt och håll in vänster och höger knapp på handsändaren i 5 sekunder. Handsändarens lysdiod börjar lysa permanent.
Steg 2: Tryck kort på inlärningsknappen på garageportsdrivningen. Lysdioden börjar lysa i ca. 30 sekunder. Nu kan handsändaren programmeras.
Steg 3: Välj och tryck på en av de fyra knapparna på handsändaren. När driftlampan blinkar 1x utförs steg 4. Om den inte blinkar, tryck den valda knappen igen så länge tills driftlampan blinkar 1x. Utför sedan steg 4.
Steg 4: Tryck på någon av de andra tre knapparna på handsändaren för att avsluta programmeringen. Handsändarens LED slöcknar.

Nollställa handsändaren:

Nollställning av handsändaren beskrivs utförligt i anvisningen för drivningen. Vanligtvis trycker man in och håller kvar inlärningsknappen på drivningen i minst 10 sekunder. Därefter är ALLA handsändare, som är programmerade på drivningen, nollställda.

sv

⚠️ WAARSCHUWING

Stel de opener alleen in werking wanneer de deur volledig in het zicht is, vrij van obstakels en goed afgesteld. Niemand mag de garage in- of uitgaan terwijl de deur in beweging is. Laat kinderen niet aan de bedieningsknop(pen) of afstandsbediening(en) komen. Laat kinderen niet in de buurt van de deur spelen.

De universele draadloze afstandsbediening (handzender) is met een speciale code uitgerust en kan op alle Chamberlain - Liftmaster garagepoortaanrijvingen en buitenpoortaanrijvingen worden geprogrammeerd, wanneer deze met een Chamberlain - 433MHz draadloos systeem zijn uitgerust. Opgelet: Niet voor model: LM50K, ML510, HE500AN.

Vorbereiding:

- Controleer de compatibiliteit (433MHz) van uw aandrijving. Of breng ons een bezoekje op www.chamberlain.eu of www.liftmaster.eu
 - Neem indien mogelijk de handleiding van de aandrijving ter hand en kijk waar de leertoets voor de programmering zich bevindt.

Programmeren:

Stap 1: Linker en rechter toets van de handzender gelijktijdig indrukken en gedurende ca. 5 seconden ingedrukt houden. De LED van de handzender begint continu te branden.
Stap 2: De leerknop op de garagepoortaanrijving kort indrukken. De LED begint gedurende ca. 30 seconden te branden. Nu kan de handzender worden geprogrammeerd.
Stap 3: Een van de vier toetsen van de handzender kiezen en indrukken. Wanneer de aandrijvingsverlichting 1x knippert, voert u stap 4 uit. Indien dat niet het geval is, de gekozen toets ingedrukt houden tot de aandrijvingsverlichting 1x knippert. Dan stap 4 uitvoeren.
Stap 4: Een van de drie resterende toetsen van de handzender indrukken om de programmering te beëindigen. De LED van de handzender dooft uit.

Handzenders wissen:

Het wissen van de handzenders wordt uitvoerig beschreven in de handleiding van de aandrijving. Doorgaans wordt de leertoets op de aandrijving ingedrukt en gedurende minstens 10 seconden ingedrukt gehouden. Daarna zijn ALLE handzenders gewist die op de aandrijving werden geprogrammeerd.

⚠️ VAROITUS

Käytä ovikoneistoa vain, kun näet oven kokonaan, sen liikerata on vapaa esteistä ja koneisto on säädetty oikein. Kukaan ei saa kulkea autotallin ovesta, kun ovi on aukeamassa tai sulkeutumassa. Älä anna lasten käyttää (mahdollisia) painikkeita tai kaukosäädintä tai leikkiä autotallin oven läheisyydessä.

Tämä langaton yleisohjain (käsilähetin) on varustettu erityisellä koodilla ja se voidaan ohjelmoida kaikkiin autotallin ovien Chamberlain - LiftMaster -käyttölaitteisiin sekä ulkoisiin autotallin ovien käyttölaitteisiin, jotka on varustettu Chamberlain - 433 MHz:n radiolla. Varoitus: Ei mallille: LM50K, ML510, HE500AN.

Esivalmistelu:

- Tarkista käyttölaitteen yhteensopivuus (433 MHz). Vaihtoehtoisesti voit käydä sivus toillamme www.chamberlain.eu, www.liftmaster.eu
 - Ota mahdollisuuksien mukaan käyttölaitteen ohje esille ja lue sieltä, missä ohjelmointia varten oleva opetusnäppäin on.

Ohjelmoiminen:

Vaihe 1: Paina ja pidä painettuina samanaikaisesti käsilähettimen vasenta ja oikeaa painiketta noin 5 sekuntia. Käsilähettimen led merkivalo alkaa palaa jatkuvasti.
Vaihe 2: Paina lyhyesti autotallin oven käyttölaitteen opetusnappia. Led merkivalo syytöy noin 30 sekunniksi. Nyt käsilähetin voidaan ohjelmoida.
Vaihe 3: Paina yhtä käsilähettimen neljästä painikkeesta. Jos käyttölaitevalo välähtää 1 kerran, suorita vaihe 4. Jos näin ei tapahdu, paina toistuvasti valittua painiketta niin kauan, kunnes käyttölaitevalo välähtää 1 kerran. Suorita sitten vaihe 4.
Vaihe 4: Paina yhtä käsilähettimen kolmesta jäljellä olevasta painikkeesta päättääksesi ohjelmoiminnin. Käsilähettimen led merkivalo sammuu.

Käsilähettimen poistaminen:

Käsilähettimien poistaminen kuvataan perusteellisesti käyttölaitteen ohjeessa. Yleensä painetaan käyttölaitteen opetusnäppäintä ja pidetään sitä painettuna vähintään 10 sekuntia. Sen jälkeen on poistettu KAIKKI käsilähetimet, jotka on ohjelmoitu käyttölaitteeseen.

fi

⚠ ADVARSEL

Garageportábneren má kun betjenes, når der er uhindret overblik over garage-porten, der ikke er nogen hindringer i området og portábneren er korrekt jus-teret. Ingen må gå ind og ud af garagen, når porten er i bevægelse. Børn må ikke benytte tryktasterne (såfremt disse forefindes) eller fjernbetjeningen og de bør ikke lege i nærheden af garageporten.

Denne fjernbetjening (sender) er udstyret med en speciel kode og kan programmeres til alle Chamberlain - LiftMaster garageportábnere der er udstyret med Chamberlain - 433MHz modtagere. Advarsel: Ikke til model: LM50K, ML510, HE500AN.

Forberedelse:

- Kontroller din motors kompatibilitet (433MHz). Du kan eventuelt besøge os på www.chamberlain.eu, www.liftmaster.eu
- Tag om muligt motorens vejledning i hånden og læs hvor knappen til programmerin-gen befinder sig.

Programmering:

Trin 1: Venstre og højre knap på fjernbetjeningen trykkes ned samtidigt i ca. 5 sekun-der. LED'erne på fjernbetjeningen begynder at lyse konstant.
Trin 2: Tryk kort på knappen til garageportábneren. LED'erne begynder at lyse i ca. 30 sekunder. Nu kan fjernbetjeningen programmeres.
Trin 3: Vælg en af de fire knapper på fjernbetjeningen og tryk på den. Når motor-belysningen blinker 1x udføres trin 4. Hvis ikke, trykkes den valgte knap igen, indtil motorbelysningen blinker 1x. Derefter udføres trin 4.
Trin 4: Tryk på en af de tre resterende knapper på fjernbetjeningen for at afslutte pro-grammeringen. LED'erne på fjernbetjeningen slukkes.

Slet fjernbetjening:

Sletning af fjernbetjeningen er udførligt beskrevet i motorvejledningen. Sædvanligvis skal der trykkes på knappen på motoren i mindst 10 sekunder. Derefter er ALLE fjern-betjninger der var programmeret til motoren, slettet.

da	no
nl	pl
pt	ro
ru	sk
sv	tr
uk	ur
us	vi
zh	zh-tw

⚠ POZOR

Pohon garážovej brány odlaďajte iba vtedy, keď máte garážovú bránu v plnom zornom poli, keď sa tam nenachádzajú žiadne prekážky a keď je pohon správne nastavený. Keď sa garážová brána otvára alebo zatvára, nesmie nikto vstupovať do garáže, resp. opúšťať garáž. Nenechajte deti používať tlačidlá (ak existujú) alebo diaľkové ovládanie a nenechajte ich tiež hrať sa v blízkosti garážovej brány.

Univerzálnie diaľkové ovládanie (ručný vysielač) je vybavené špeciálnym kódom a môže byť naprogramované na všetky pohony garážovej brány a pohony vonkajšej brány Cham-berlain – LiftMaster, ktoré sú vybavené 433 MHz vysielačom Chamberlain. Pozor: nie je určené pre model: LM50K, ML510, HE500AN.

Příprava:

- skontrolujte kompatibilitu (433 mHz) vášho pohonu. Případne navštívte naše webové stránky www.chamberlain.eu, www.liftmaster.eu
- podľa možností si zoberte návod na obsluhu pohonu a prečítajte si, kde sa nachádza tlačidlo „Learn“ na programovanie.

Programovanie:

Krok 1: Stlačte zároveň ľavé a pravé tlačidlo ručného vysielača na cca 5 sekúnd. LED dióda ručného vysielača začne nepretržite svietiť.
Krok 2: Krátko stlačte tlačidlo „Learn“ na pohone garážovej brány. LED dióda sa rozsvieti na cca 30 sekúnd. Teraz môže byť ručný vysielač naprogramovaný.
Krok 3: Vyberte si jedno zo štých tlačidiel ručného vysielača a stlačte ho. Keď osvetle-nie pohonu 1x zablíká, vykonajte krok 4. V opačnom prípade opakovane stláčajte vybrané tlačidlo dovtedy, kým osvetlenie pohonu 1x nezablíká. Potom vykonajte krok 4.
Krok 4: Na ukončenie programovania stlačte jedno zo zvyšných troch tlačidiel ručného vysielača. LED dióda ručného vysielača zhasne.

Vymazanie ručného vysielača:

Vymazanie ručného vysielača je podrobne opísané v návode na obsluhu pohonu. Zvyčaj-ne treba stlačiť tlačidlo „Learn“ na pohone a držať ho stlačené minimálne 10 sekúnd. Po tomto kroku sa vymažú VŠETKY ručné vysielače, ktoré boli naprogramované na pohon.

sk	hr
hu	it
nl	pl
pt	ro
ru	sv
tr	uk
us	vi
zh	zh-tw

⚠ ADVARSEL

Garasjeportåpneren må kun aktiveres hvis garasjeporten er fullt synlig, hvis det ikke befinner seg hindringer i nærheten og hvis åpneren er innstilt riktig. Ingen må gå inn i eller ut av garasjen mens garasjeporten går opp eller ned. Ikke la barn betjene trykktastene (hvis montert) eller fjernkontrollen og ikke la barn leke i nærheten av garasjeporten.

Denne universalfjernstyringen (håndsender) er utstyrt med en spesiell kode og kan programmeres for alle Chamberlain - LiftMaster garasjeportmotorer og utvendige port-motorer, som er utstyrt med Chamberlain - 433MHz radio. OBS: Ikke for modell: LM50K, ML510, HE500AN.

Forberedelse:

- Sjekk om drevet ditt er kompatibelt (433MHz). Alternativt kan du besøke oss på www.chamberlain.eu, www.liftmaster.eu
- Om mulig må du ta anvisningen til drevet til hånden og lese etter hvor innlæringsstas-ten for programmeringen befinder seg.

Programmere:

Trinn 1: Trykk og hold venstre og høyre tast til håndsenderen samtidig i ca. 5 sekunder. LED'en til håndsenderen begynner å lyse permanent.
Trinn 2: Trykk kort på innlæringsknappen på garasjeportmotoren. LED'en begynner å lyse i ca. 30 sekunder. Nå kan håndsenderen programmeres.
Trinn 3: Velg og trykk av de fire tastene til håndsenderen. Når motorbelysningen blinker 1 gang utfører du trinn 4. Dersom dette ikke er tilfelle, trykker du den valgte tasten så lenge, til driftsbelysningen blinker 1 gang. Deretter utføres trinn 4.
Trinn 4: Trykk en av de tre gjenværende tastene til håndsenderen for å avslutte pro-grammeringen. LED'en til håndsenderen slukner.

Slette håndsender:

I anvisningen til drevet beskrives slettingen av håndsendere utførlig. I regel trykkes innlæringsstasten på drevet og holdes nedtrykt i minst 10 sekunder. Deretter er ALLE håndsendere, som var programmert på drevet, slettet.

da	no
nl	pl
pt	ro
ru	sk
sv	tr
uk	ur
us	vi
zh	zh-tw

⚠ OPREZ

Aktivirajte pogon garažnih vrata samo onda, kada cijela garažna vrata imate u vidnom polju, kada se tamo ne nalaze nikakve prepreke i ako je pogon ispravno nam-ješten. Nitko ne smije ulaziti u garažu,odn. izlaziti iz nje, dok se garažna vrata dižu ili spuštaju. Djeca ne smiju koristiti pritisne tipke (ako postoje) ili radijsko upravljan-je. Isto se tako ne smiju igrati u blizini garažnih vrata.

Ovo univerzalno radijsko upravljanje (ručni odašiljač) opremljeno je specijalnim kodom i može se programirati za sve „Chamberlain – LiftMaster“ pogone garažnih vrata i van-jskih vrata koja su opremljena daljinskim uređajem 433 MHz. Pozor: ne za modele: LM50K, ML510, HE500AN.

Příprema:

- Proverite kompatibilnost (433MHz) svog pogona. Alternativno možete pogledati našu mrežnu stranicu: www.chamberlain.eu, www.liftmaster.eu
- Ako je moguće, uzmite Upute za pogon i pročitajte dio u kojem se govori o tome, gdje se nalazi memorijska tipka za programiranje.

Programiranje:

1. korak: istovremeno pritisnite lijevu i desnu tipku na ručnom odašiljaču i držite ih prit-snutim oko 5 sekundi. LED žaruljica ručnog odašiljača počinje stalno svijetliti.
*
2. korak: pritisnite kratko tipku za memoriranje na pogonu garažnih vrata. LED žarulji-ca će početi svijetliti u trajanju od 30 sekundi. Sada se može programirati ručni odašil-jač.
3. korak: odaberite jedu od 4 tipke na ručnom odašiljaču i pritisnite ju. Ako osvjetljenje pogona jedanput zasvijetli, izvršite 4. korak. Ako ne zasvijetli, odabranu tipku ponovo tako dugo pritiscati, dok osvjetljenje pogona ne zasvijetli jedanput. Nakon toga prijedite na 4. korak.
4. korak: pritisnite jednu od preostale tri tipke na ručnom odašiljaču da biste završili programiranje. LED žaruljica na ručnom odašiljaču će se ugasiiti.

Brisanje programiranja na ručnom odašiljaču:

Brisanje na ručnom odašiljaču opširno je opisano u Uputama za pogon. Obično se pritisne tipka za programiranje na pogonu i drži se pritisnutom najmanje 10 sekundi. Nakon toga su obrisani SVI ručni odašiljači koji su programirani za taj pogon.

sk	hr
hu	it
nl	pl
pt	ro
ru	sv
tr	uk
us	vi
zh	zh-tw

⚠ VAROVÁNÍ

Aktivujte pohon garážových vrat pouze tehdy, pokud se celá garážová vrata nachází ve vašem zorném poli, nejsou tam žádné překážky, a pohon je správně nastaven. Nikdo nesmí do garáže vstoupit, resp. z ní vyjít, zatímco se garážová vrata otevírají nebo zavírají. Nenechávejte děti používat tlačítka (pokud jsou instalována) nebo dálkové ovládání a ani je nenechávejte si hrát v blízkosti garážových vrat.

Toto univerzální dálkové ovládání (ruční dálkový ovladač) je vybaven speciálním kódem a lze jej naprogramovat pro všechny pohony garážových a venkovních vrat Chamberlain – LiftMaster, které disponují signálem Chamberlain – 433 MHz. Pozor: Není vhodné pro modely: LM50K, ML510, HE500AN.

Příprava:

- zkontrolujte kompatibilitu (433 MHz) vašeho pohonu. Alternativně navštivte naše stránky www.chamberlain.eu, www.liftmaster.eu
- dle možností si vemte k ruce návod k pohonu a přečtěte si, kde se nachází tlačítko pro programování

Programování:

Krok 1: Současně stiskněte a podržte cca 5 sekund stisknuté levé a pravé tlačítko ručního ovladače. LED dioda ručního ovladače začne trvale svítit.
Krok 2: Krátce stiskněte programovací tlačítko na pohonu garážových vrat. LED dioda začne na cca 30 sekund svítit. Nyní lze ruční ovladač naprogramovat.
Krok 3: Vyberte jedno ze čtyř tlačítek ručního ovladače a stiskněte. Pokud osvětlení pohonu 1x blikne, proveďte krok 4. Pokud ne, stlačte opakovaně vybrané tlačítko do té doby, dokud osvětlení pohonu 1x neblikne. Poté proveďte krok 4.
Krok 4: Pro ukončení programování stiskněte jedno ze tří zbylých tlačítek ručního ovladače. LED dioda ručního ovladače zhasne.

Vymazání ručního ovladače:

Vymazání ručního ovladače je podrobně popsáno v návodu pohonu. Obvykle se stiskne programovací tlačítko na pohonu a podrží se stisknuté na dobu alespoň 10 sekund. Poté se vymažou VŠECHNY ruční ovladače, které byly do pohonu naprogramovány.

da	no
nl	pl
pt	ro
ru	sk
sv	tr
uk	ur
us	vi
zh	zh-tw

⚠ FIGYELEM

Az ajtóajtó hajtószervezetét csak akkor szabad működtetni, ha az ajtó egész környékét teljesen belátja, azaz mindenféle akadálytól mentes, a hajtószervezet pedig rendel-tetésszerűen van beállítva. Senki sem mehet át, ill. ki addig az ajtón, amíg az mozgásban van. Ne engedje, hogy a gyermekek a nyomógombokat (ha vannak) vagy a távirányítót használják, és hogy az ajtó közelében játszzanak.

Ehhez az univerzáilis távirányítóhoz (kézi adó) egy különleges kód van hozzárendelve, és a távirányító minden 433 MHz rádiófrekvencián működő Chamberlain vevőkészülékkel ellátott Chamberlain – LiftMaster garázsajtó-hajtószervezethez és kü-l-sőajtó-hajtószervezethez beprogramozható. Figyelem: A következő modellekhez nem: LM50K, ML510, HE500AN.

Előkészületek:

1. lépés: Nyomja meg röviden a garázsajtó-hajtószervezet tanulás gombját. A LED kb. 30 másodpercre világításra kapcsol. Ekkor a kézi adót be lehet programozni.
3. lépés: Nyomja meg a kézi adó négy gombja közül a kívánt gombot. Ha a hajtósz-ervezet világitása 1-szer felvillan, folytassa a 4. lépéssel. Ellenkező esetben nyom-o-gassa addig a kiválasztott gombot, amíg a hajtószervezet világitása 1-szer fel nem vil-lan. Ezt követően folytassa a 4. lépéssel.
4. lépés: A programozás befejezéséhez nyomja meg a kézi adó maradék három gomb-jának egyikét. A kézi adó LED-je kialszik.

Beprogramozás:

1. lépés: Tartsa nagyjából 5 másodpercig egyidejűleg lenyomva a kézi adó bal és jobb oldali gombját. A kézi adó LED-je folyamatosan világitásra kapcsol.
2. lépés: Nyomja meg röviden a garázsajtó-hajtószervezet tanulás gombját. A LED kb. 30 másodpercre világitásra kapcsol. Ekkor a kézi adót be lehet programozni.
3. lépés: Nyomja meg a kézi adó négy gombja közül a kívánt gombot. Ha a hajtósz-erveket világitása 1-szer felvillan, folytassa a 4. lépéssel. Ellenkező esetben nyom-o-gassa addig a kiválasztott gombot, amíg a hajtószervezet világitása 1-szer fel nem vil-lan. Ezt követően folytassa a 4. lépéssel.
4. lépés: A programozás befejezéséhez nyomja meg a kézi adó maradék három gomb-jának egyikét. A kézi adó LED-je kialszik.

A kézi adó törlése:

A kézi adó törlése a hajtószervezet útmutatójában részletesen le van írva. A hajtósz-ervezeten a tanulás gombot általában legalább 10 másodpercig nyomva kell tartani. Ezt követően a hajtószervezeten beprogramozott MINDEN kézi adó törőlvé lesz.

da	no
nl	pl
pt	ro
ru	sk
sv	tr
uk	ur
us	vi
zh	zh-tw

⚠ OSTRZEŻENIE

Należy bramy garażowe należy uruchamiać tylko wtedy, gdy brama garażowa całkowicie znajduje się w polu widzenia, w jej okolicy nie znajdują się przeszkody, a napęd jest prawidłowo wyregulowany. Nie wolno wchodzić lub wychodzić z garażu podczas otwierania lub zamykania bramy garażowej. Należy zwrócić uwagę na to, że przyciski (jeśli dotyczy), czy sterowanie zdalne pozostaną poza zasięgiem dzieci i upewnić się również, że dzieci nie bawią się w pobliżu bramy garażowej.

Niniejsze urządzenie do zdalnego sterowania (pilot) wyposażony jest w specjalny kod i może zostać zaprogramowany dla wszystkich napędów bram garażowych i bram zewnętrznych Chamberlain - LiftMaster, które posiadają radio Chamberlain - 433MHz. Uwaga: Nie dotyczy modelu LM50K, ML510, HE500AN.

Przygotowanie:

- Skontrolować kompatybilność (433MHz) napędu. W ramach alternatywy prosimy odwiedzić nasze strony internetowe: www.chamberlain.eu, www.liftmaster.eu
- W miarę możliwości zapoznać się z instrukcją obsługi napędu i z informacją o lokalizacji przycisku programowania.

Programowanie:

Krok 1: Nacisnąć i przytrzymać jednocześnie lewy i prawy przycisk pilota przez ok. 5 sekund. Lampa LED na pilocie zacznie się świecić bez przerw.
Krok 2: Krótko nacisnąć przycisk programowania na napędzie bramy garażowej. LED zacznie się świecić przez ok. 30 sekund. Następnie można zaprogramować pilota.
Krok 3: Nacisnąć jeden z czterech przycisków na pilocie. Jeśli oświetlenie napędu mignie 1x, wykonać krok 4. Jeśli nie, naciskać wybrany przycisk tak długo, aż oświetle-nie napędu mignie 1x. Następnie wykonać krok 4.
Krok 4: Nacisnąć jeden z trzech pozostałych przycisków na pilocie, aby zakończyć programowanie. Lampa LED na pilocie wyłączy się.

Usuwanie pilota:

Usuwanie pilota jest szczegółowo opisane w instrukcji obsługi napędu. Zazwyczaj przycisk programowania na napędzie należy nacisnąć i przytrzymać przez minimum 10 sekund. Następnie WSZYSTKIE urządzenia typu pilot, które zostały zaprogramowane dla danego napędu, zostaną usunięte.

⚠ ATENȚIE

Activati sistemul de acționare a porții de garaj numai dacă poarta de garaj se află complet în raza dvs. vizuală, în dreptul acestuia nu se află niciun obstacol pi sis-temul de acționare este reglat corect. Este interzis ca o persoană să intre sau să iasă din garaj în timpul deschiderii sau închiderii porții de garaj. Nu lăsați copii să utilizeze butaoanele de apăsare (dacă sunt disponibile) sau telecomanda pi nici să se joace în apropierea porții de garaj. Acest dispozitiv universal de comandă radio (telecomandă) este prevăzut cu un cod și poate fi programat pentru toate sisteme de acționare pentru porți de garaj și toate siste-me de acționare pentru porți de exterior Chamberlain - LiftMaster care sunt dotate cu dispozitiv radio Chamberlain - 433MHz. Atenție: Nu este destinat modelului: LM50K, ML510, HE500AN.

Pregătire:

- Verificați compatibilitatea (433MHz) sistemului dvs. de acționare. Alternativ, vizitați paginile noastre de Internet www.chamberlain.eu, www.liftmaster.eu
- Dacă este posibil, luați Instrucțiunile sistemului de acționare și citiți unde se află tasta de setare pentru programare.

Programare:

Etapa 1: Apăsați simultan și țineți apăsatte cca. 5 secunde tasta stângă și tasta dreap-tă de pe telecomandă. LED-ul de la telecomandă se aprinde permanent.
Etapa 2: Apăsați scurt butonul de setare de la sistemul de acționare pentru porți de garaj. LED-ul se aprinde pentru cca. 30 de secunde. Acum se poate programa teleco-manda.
Etapa 3: Alegeți una din cele patru taste de pe telecomandă și apăsați-o. Dacă se aprinde 1x lampa sistemului de acționare realizați Etapa 4. Dacă nu se aprinde, apăsați tasta selectată în mod repetat, până ce se aprinde 1x lampa sistemului de acționare. Apoi realizați Etapa 4.
Etapa 4: Pentru a finaliza programarea apăsați una din celelalte trei taste de pe tele-comandă. LED-ul de la telecomandă se stinge.

Anularea telecomenzilor:

Anularea telecomenzilor este deschisă detaliat în Instrucțiunile pentru sistemul de acționare. În general, se apasă și se ține apăsată cel puțin 10 secunde tasta de setare. Astfel se anulează TOATE telecomenzile care au fost programate pentru sistemul de acționare.

da	no
nl	pl
pt	ro
ru	sk
sv	tr
uk	ur
us	vi
zh	zh-tw

⚠ PREVIDNOST

Pogon garažnih vrat aktivirajte le, če imate celotna garažna vrata v vidnem polju, če tam ni nobenih ovir in je pogon pravilno nastavljen. Med odpiranjem ali zapiranjem vrat, nihče ne sme vstopiti v garažo oz. jo zapustiti. Otroci ne smejo uporabljati tipk (če obstajajo) ali daljinskega upravljalnika in se ne smejo igrati v bližini garažnih vrat.

To univerzalno radijsko krmiljenje (ročni oddajnik) je o0premljen s posebno kodo in ga lahko programirate na vse pogone garažnih vrat Chamberlain - LiftMaster in pogone zunanijh vrat, ki so opremljene z radijsko postajo Chamberlain - 433MHz. Pozor: Ni za modele: LM50K, ML510, HE500AN.

Priprava:

- preverite združljivost (433 MHz) svojega pogona. Alternativno obiščite naši spletni strani www.chamberlain.eu, www.liftmaster.eu
- po možnosti vzemite v roke navodila za uporabo pogona, kjer je predstavljena tipka za programiranje.

Programiranje:

Korak 1: sočasno pritisnite za pribl. 5 sekund levo in desno tipko ročnega oddajnika in ju držite pritisnjeno. LED ročnega oddajnika začne trajno svetiti.
Korak 2: na kratko pritisnite gumb za programiranje na pogonu garažnih vrat. LED začne svetiti za pribl. 30 sekund. Zdaj lahko programirate ročni oddajnik.
Korak 3: Izberite in pritisnite eno od štirih tipk ročnega oddajnika. Ko osvetlitev pogona utripne 1 x, izvedite korak 4. Če ne, izbrano tipko pritisčajte tolikokrat, dokler osvetlitev pogona ne utripne 1 x. Nato izvedite korak 4.
Korak 4: Za končanje programiranja pritisnite eno od treh ostalih tipk ročnega oddaju-nika. LED ročnega oddajnika ugasne.

Brisanje ročnega oddajnika:

Brisanje ročnega oddajnika je izčrpno opisano v navodilih za uporabo pogona. Običaj-no se tipka za programiranje na pogonu pritisne in drži pritisnjena najmanj 10 sekund. Nato so izbrisani VSI ročni oddajniki, ki so programirani na ta pogon.

da	no
nl	pl
pt	ro
ru	sk
sv	tr
uk	ur
us	vi
zh	zh-tw

⚠ ОСТОРОЖНО

Включайте привод гаражных ворот только тогда, когда зона ворот просматривается полностью, вблизи ворот не находятся пред-меты, препятствующие движению ворот, и привод правильно настроен. Во время движения ворот, при открытии или закрытии, никто не должен входить или выходить из гаража. Не позволяйте детям играть с кнопками (если имеются) или дистанционным управлением и находиться вблизи ворот.

Этот универсальный пульт дистанционного управления (манипулятор) снабжён специальным кодом и может быть запрограммирован на всех приводах для гаражных ворот Chamberlain – LiftMaster и наружных ворот, которые снабжены радиоуправлением Chamberlain – 433MГц. Внимание: Не для моделей: LM50K, ML510, HE500AN.

Подготовка:

- Проверьте совместимость (433 МГц) Вашего привода. В качестве альтернативы посетите нас на www.chamberlain.eu, www.liftmaster.eu
- Возьмите, по возможности, руководство к приводу и прочтите, где находится обучающая кнопка для программирования.

Программирование:

Шаг 1: Одновременно нажмите и удерживайте прим. 5 секунд правую и левую кнопки пульта. Светодиод начинает постоянно светиться.
Шаг 2: Кратко нажать обучающую кнопку на проводе гаражных ворот. Светодиод начинает светиться прим. 30 секунд. Теперь пульт можно запрограммировать.
Шаг 3: Нажать одну из четырех кнопок на выбор. Если лампочка на приводе мигнет 1 раз, выполните шаг 4. Если нет, нажимайте повторно выбранную кнопку до тех пор, пока лампочка не мигнет 1 раз. Затем выполните шаг 4.
Шаг 4: Нажмите одну из трех оставшихся кнопок на пульте для того, чтобы закончить программирование. Светодиод на пульте гаснет.

Сброс установок пульта:

Сброс установок пульта дистанционного управления подробно описывается в руководстве к приводу. Обычно нажимается обучающая кнопка на приводе и удерживается как минимум 10 секунд. Таким образом, ВСЕ пульты, которые были запрограммированы на приводе, сбрасываются.

da	no
nl	pl
pt	ro
ru	sk
sv	tr
uk	ur
us	vi
zh	zh-tw

⚠ PREVIDNOST

Virkjaðu opnarann aðeins þegar þú sérd alla hurðina, hún er laus við hindranir og rétt stíllt. Enginn ætti að fara inn í eða yfirgefa bílskúrrinn þegar hurðin er á hreyfingu. Leyfið börnum ekki að nota hnapp(a) eða fjarstýringu/fjarstýringar. Leyfið börnum ekki að leika sér nálægt hurðinni.